



# TMEZ-K1204C(450X360)S

Bordadora electrónica de 4 cabezas de bordado automático, área grande.



- ◆ La primera tecnología de la industria "i-TM" (alimenta el hilo necesario), ahora está disponible en la máquina cilíndrica de múltiples cabezas que se puede aplicar a productos confeccionados.

Bordadora de 12 agujas que detecta automáticamente la altura del material.

- Brinda un bordado más suave.
- Pantalla táctil de **12.1 pulgadas**.
- Prensatelas controlado digitalmente en el Panel de Control.
- Interruptores de comando directo en los cabezales.
- Refuerzo de la estructura de soporte del bastidor para gorras.**
- Nuevo dispositivo de **corte de hilo automático**.
- Velocidad máxima de 1,100 R.P.M.
- Bobina estándar
- Marca Tajima.



📍 Casa Díaz Matriz

Fray Servando Teresa de Mier No. 29 Col. Obrera Cd. de México, Tel. (55) 5764 - 9090

Para mayores informes consulta nuestras Sucursales y Distribuidores en: [www.casadiaz.com.mx](http://www.casadiaz.com.mx)

# TMEZ-KC

## SERIE

### Experto en bordados en productos prefabricados

La primera tecnología de la industrial “i-TM” (ajuste automática de tensión del hilo superior) ya está disponible en la máquina de tipo cilindro de varias cabezas de puede producir en masa productos prefabricados.

El acabado “consistente” y “de alta calidad” ayuda a lograr expresiones de bordado hermosos en productos terminados.

### Otras funciones estándar que mejoran la utilidad



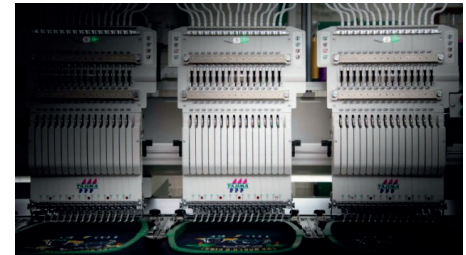
#### ◆ Producción estable de bordados de alta calidad

Incluso si el artículo a bordar o el tipo de hilo cambian con frecuencia, como en un pedido en una tienda, la máquina de bordar siempre proporcionará las mayores puntadas posibles sin tener que cambiar la configuración.



#### ◆ Empoderamiento temprano del operador

Incluso en una fábrica con turnos, donde los operarios se reemplazan con frecuencia, el bordado siempre se puede realizar con una calidad constante, independientemente de su nivel de habilidad. Los operarios se convierten en una fuerza competitiva desde una etapa temprana gracias al poco tiempo que requiere adquirir habilidades.



#### ◆ Mejoras significativas de la productividad

Se puede reducir el tiempo necesario para las pruebas de costura y los ajustes, y aumentar la velocidad con menos preocupación por la rotura del hilo, lo que resulta en una reducción estimada del 30% en el tiempo de procesamiento (en comparación con las máquinas convencionales). Al reducir el trabajo de ajuste, se pueden controlar varias máquinas de bordado simultáneamente, lo que aumenta la producción por operador.



#### ◆ Minimizar los defectos de calidad

El DCP reduce la ondulación de la tela, lo que resulta en menos marcas de prensado y errores de corte de hilo, y por lo tanto, menos piezas defectuosas. El ajuste manual para telas delicadas como terciopelo y materiales esmaltados, reduce el riesgo de prensado.

### Especificaciones

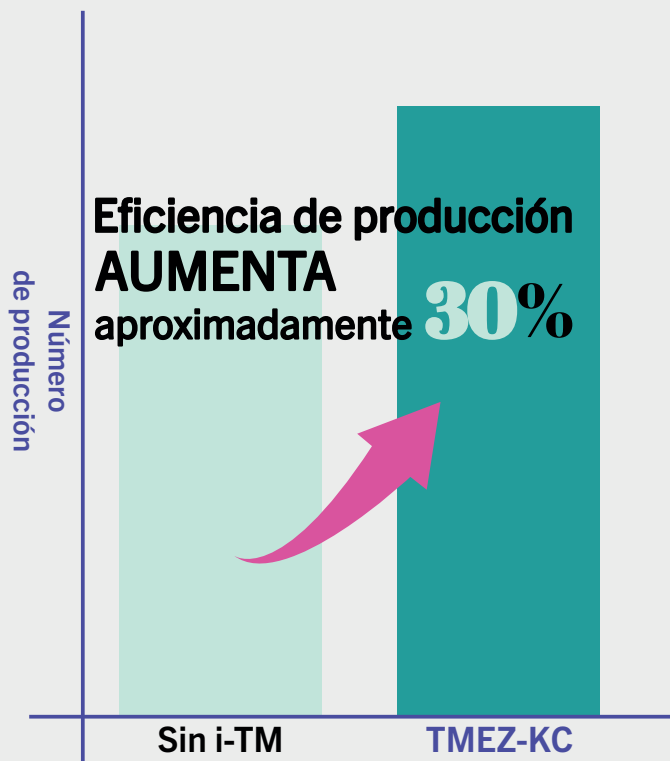
Modelo	Agujas	Área de bordado (largo x ancho)					Dimensiones de la máquina		
		No. de cabezas	Bastidor normal	Bastidor de gorras ancho	Bastidor de gorras	Bastidor tubular	Ancho total	Profundidad	Alto
TMEZ-K1204C	12	4	450 x 360 mm	75 x 360 mm	83 x 180 mm	439 x 419 mm	3,260 mm	1,355 mm	1,740 mm



**Bordado de gorra rápido y limpio;** el eje de gran diámetro facilita la instalación del marco para gorras. El bloqueo de tres puntos entre el anillo de accionamiento y el marco, proporciona una fijación más estable, reduce la rotura de la aguja y la desalineación del patrón, y permite operar a una velocidad máxima de 1,000 R.P.M. Con esta bordadora se aumenta la producción, debido que la velocidad aumento y son más rápidos los movimientos propios de la bordadora, con i-TM reducimos la inactividad, debido a que no hay tantas rupturas de hilo.

**Estas 2 gráficas hacen mención al aumento de la eficiencia en un 30%, y la disminución del 80% en los días de entrenamiento de los operadores**

Producción diaria estimada



Días requeridos para la capacitación del operador

